



L'autorité organisatrice de vos transports en ile-de-france

ENQUETE CARTE ORANGE 2002



Table des matières

<i>Synthèse des résultats d'enquête</i>	3
Présentation de l'enquête	3
Quelques résultats généraux	3
Signalétique des porteurs de carte Orange	4
Mobilité des porteurs de carte Orange	5
<i>Caractérisation des zones tarifaires</i>	7
<i>Série de tris croisés</i>	7
Taux de pénétration	7
Structure des ventes de cartes Orange par type de coupons	7
Signalétique	8
Répartition des titulaires de carte Orange selon le zonage des coupons	8
Répartition par catégories socio-professionnelles	9
Répartition par classes d'ages	10
Répartition 'Hommes – femmes'	11
Mobilité	12
Nombre de déplacements hebdomadaires	12
Nombre de déplacements hebdomadaires par personne	12
Motif des déplacements effectués en TC, avec une carte Orange valide	13
Dispersion des déplacements effectués en TC, avec une carte Orange valide	14
Zones traversées lors des déplacements effectués en TC, avec une carte Orange valide	15

SYNTHESE DES RESULTATS D'ENQUETE



L'autorité organisatrice de vos transports en ile-de-france

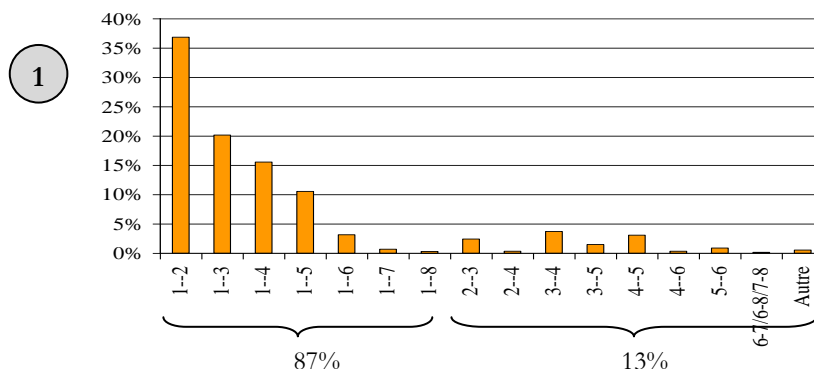
ENQUETE CARTE ORANGE 2002

NB : les résultats présentés ci-après correspondent à ce qui était observé lors d'une semaine de plein trafic représentative de l'année 2002.

PRESENTATION DE L'ENQUETE

Le STIF a renouvelé l'enquête auprès des titulaires de la carte Orange¹, pour la sixième fois depuis la création de cet abonnement en 1975. Confiée à la SOFRES à la suite d'un appel d'offres ouvert, l'enquête s'est déroulée entre septembre 2002 et décembre 2002. Les périodes de vacances, de mouvements sociaux ou d'intempéries graves ont été écartées. L'enquête propose une vision photographique d'une semaine de plein trafic, représentative de l'année 2002. Un échantillon de plus de 10 000 individus porteurs de cartes Orange et résidant en Ile-de-France, a été constitué. Chaque enquêté a été interviewé pendant une semaine calendaire, du lundi inclus au dimanche inclus.

¹ Carte Orange hebdomadaire, mensuelle et carte Intégrale.



QUELQUES RESULTATS GENERAUX

Près de 2 millions de Franciliens utilisent une carte Orange au cours d'une semaine de plein trafic, soit 22% de la population d'Ile-de-France âgée de plus de 15 ans, et 30% des individus exerçant une activité professionnelle en Ile-de-France.

² En 2008, 53% de COM, 6% de COH et 41% de cartes Intégrale.

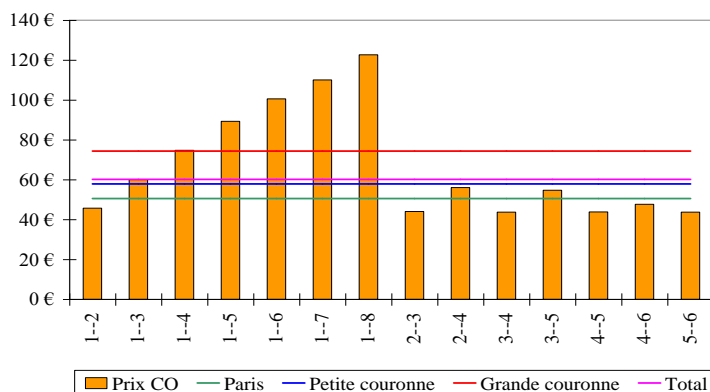
77% des cartes Orange sont mensuelles, 5% sont hebdomadaires et 18% sont des cartes Intégrale².

Plus d'une carte Orange sur trois est une carte Orange '1-2', et 87% des cartes couvrent au minimum les zones 1 et 2 (graphique 1).

Le prix moyen d'une carte Orange avoisine le prix d'une carte Orange '1-3'. 8 parisiens sur 10 utilisent des cartes '1-2', le prix moyen de la carte Orange

pour un parisien est dès lors légèrement supérieur au prix d'une carte '1-2'. Pour les habitants de petite couronne, le prix moyen est légèrement inférieur à celui d'une carte '1-3'; et pour les résidents de la grande couronne, le prix moyen de la carte Orange est égal au prix d'une carte '1-4' (graphique 2).

2



De 1996 à 2002, le nombre de cartes Orange en circulation a diminué de 5%. Il y a eu, en fait, sur cette période, deux effets opposés : d'une part, une baisse due au report des élèves et étudiants sur la

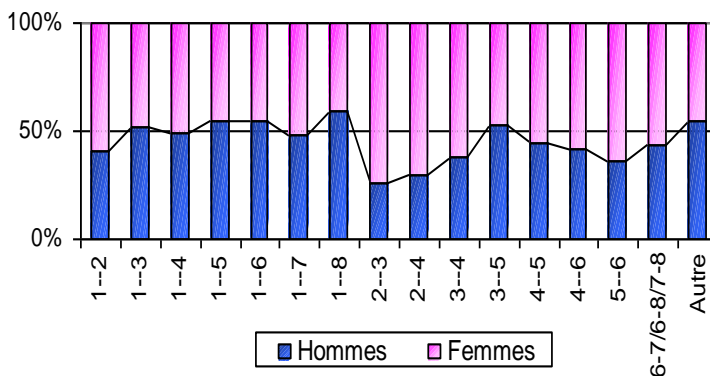
carte Imagine'R ; d'autre part, une augmentation des ventes induite par la création de plus de 500 000 emplois supplémentaires en Ile-de-France. La hausse des prix des cartes Orange pour les trajets longs distances in-

nombre de porteurs de carte Orange considérée isolément (en excluant les données sur les abonnés élèves ou étudiant) est de l'ordre de 17%.

SIGNALETIQUE DES PORTEURS DE CARTE ORANGE

84% des porteurs de carte Orange exercent une activité professionnelle et 5% sont au chômage. La part d'élèves et étudiants a considérablement diminué depuis 1996 (passant de 25% à 6%) en raison de la création de la carte Imagine'R. Par ailleurs, 5% des titulaires de carte Orange sont retraités.

3



cluant Paris (graphique 3). Ce phénomène qui a tendance à s'estomper au fil du temps, s'explique par le fait que les femmes travaillent plus près de leur domicile (c'est le plus souvent elles qui vont chercher les enfants à l'école...).

La clientèle des cartes Orange est majoritairement féminine (54%). En outre, la part des femmes est supérieure à celle des hommes pour les coupons de courtes distances. Cependant, les hommes sont majoritaires pour les cou-

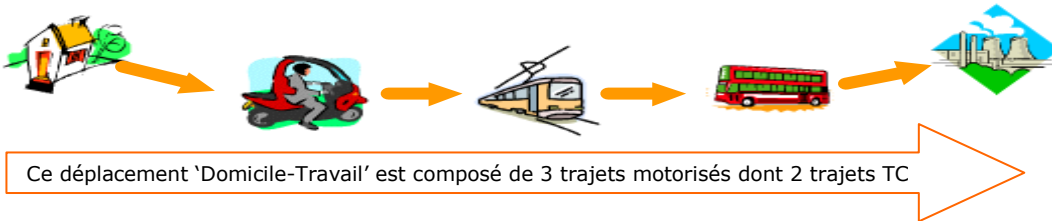
A l'exception de l'Essonne et du Val d'Oise, le nombre d'actifs occupés titulaires de la carte Orange a augmenté dans tous les départements.

Lieu de résidence	Déplacements / personne			Trajets / déplacement		
	TC CO	TC	Motorisés	TC CO	TC	Motorisés
Paris	12,88	12,99	15,35	1,26	1,29	1,26
Petite couronne	11,27	11,43	15,50	1,78	1,80	1,64
Grande couronne	9,62	9,75	15,62	2,18	2,20	1,88
Ile de France	11,33	11,46	15,49	1,69	1,71	1,58

TC CO : Déplacements réalisés en transport en commun, avec une carte Orange valide.
TC : Déplacements réalisés en transport en commun (= déplacements TC CO + déplacements TC effectués totalement en dehors des zones de validité de la carte Orange avec d'autres titres + fraude).
Motorisé : Déplacements réalisés avec tous types de modes, excepté la marche à pied.

Coupons	Déplacements / personne									
	1-2	1-3	1-4	1-5	1-6	1-7	1-8	2-3	3-4	4-5
Déplacements TCCO	12,52	11,58	10,63	10,34	9,40	9,85	9,23	10,55	10,03	9,32

Un déplacement est défini comme le fait d'aller d'un point à un autre pour un motif déterminé, en utilisant un ou plusieurs modes de transport successifs.
 Un trajet est défini, dans le cas général, comme le fait d'aller d'un point à un autre en utilisant un seul véhicule.



Les Franciliens réalisent en moyenne, avec leur carte Orange, 11,3 déplacements par semaine. La mobilité des titulaires de carte Orange est relativement stable depuis 1992.

Zones traversées lors des déplacements	Type de coupons carte Orange														
	8	7	6	5	4	3	2	1	2	3	4	5	6	7	8
1-1															
1-2															
1-3															
1-4															
1-5															
1-6															
1-7															
1-8															
B-B ²															
BUB ³															
	66%	23%	6%	13%	4%	53%	4%	2%	2%	4%	2%	4%	1%	1%	1%
				10%	2%	4%	4%	51%	3%	4%	3%	4%	1%	1%	2%
									63%	4%	4%	4%	4%	4%	3%
										57%	3%	4%	4%	4%	44%
											3%	11%	11%	11%	11%
											2%	12%	16%	15%	20%

Moins de 60% des déplacements sont effectués dans le cadre de déplacements pendulaires domicile-travail. La carte Orange est largement utilisée pour des déplacements ayant trait aux loisirs.

En outre, plus les coupons ont un nombre de zones élevé, plus la part des déplacements effectués pour un motif obligé (professionnels / études) est importante.

En revanche, plus de 60% des déplacements effectués

tués dans Paris sont d'ordre privé.

Les titulaires des coupons 1-3, 1-4, 1-5, 1-6, 1-7 et 1-8 effectuent 10% de leurs déplacements à l'intérieur de Paris.

La part des déplacements effectués à l'intérieur de

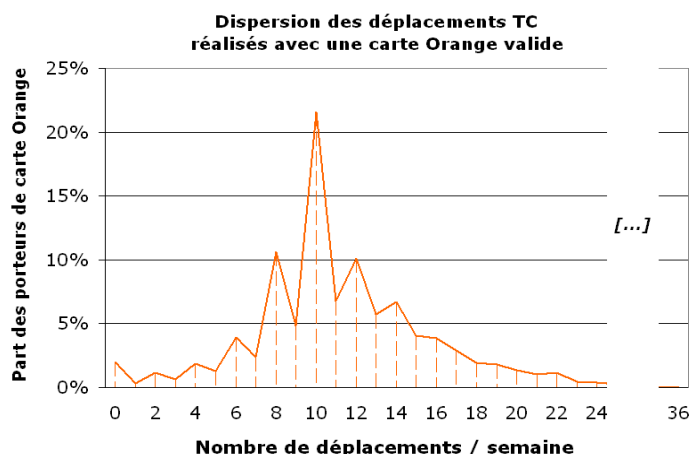
² B-B : Déplacement banlieue ↔ banlieue
³ BUB : Déplacement banlieue ↔ Paris ↔ banlieue

Paris diminue légèrement depuis 1992, au profit des déplacements « Banlieue ↔ Paris ».

La plupart des bénéficiaires de carte Orange effectuent 10 déplacements par semaine (graphique 5). L'explication de cette concentration autour de 10 déplacements / semaine tient au fait que la grande majorité des porteurs de carte Orange sont des actifs occupés ; la plupart d'entre eux effectuent un aller-retour par jour, 5 fois par semaine (déplacement pendulaire 'Domicile ↔ Travail').

Plus les coupons ont un nombre de zones élevé ou ont des zones éloignées de Paris, plus la concentration

5



autour de 10 déplacements par semaine est forte et plus le nombre moyen de déplacements diminue. Ce qui s'explique par l'utilisation essentiellement professionnelle de ce type de coupons.

L'ESSENTIEL

- 10 000 porteurs interrogés,
- 2 millions de titulaires sur une semaine de plein trafic, soit 22% des franciliens,
- Une sur-représentation des femmes (54%)..
- 84% des titulaires sont des actifs occupés.
- La distribution des déplacements effectués avec une carte Orange valide est fortement concentrée autour de 10 déplacements par semaine.
- 11,33 déplacements par semaine,
- Moins de 60% des déplacements sont des déplacements pendulaires domicile↔travail.
-
- En 2002, parmi les abonnements Orange en circulation à un moment donné, 77% étaient mensuels et 18% annuels (Intégrale). Cette répartition a significativement évolué puisqu'au regard de données récentes, aujourd'hui, 52% sont mensuels et 40% annuels.

CARACTERISATION DES ZONES TARIFAIRES

SERIE DE TRIS CROISES

TAUX DE PENETRATION

	Population totale	Titulaires de carte Orange	Taux de pénétration
Zone 1	2 125 851	630 886	30%
Zone 2	836 807	271 344	32%
Zone 3	2 359 732	391 231	17%
Zone 4	2 416 156	319 268	13%
Zone 5	1 932 616	209 054	11%
Zone 6	893 818	86 299	10%
Zone 7	251 281	14 861	6%
Zone 8	134 875	5 441	4%
Total	10 951 136	1 928 559	18%

STRUCTURE DES VENTES DE CARTES ORANGE PAR TYPE DE COUPONS

Effectif % horizontal % vertical	Carte Intégrale	Coupon mensuel	Coupon hebdomadaire	Total
Zone 1	92 163 15 27	511 528 81 34	27 196 4 31	630 886 100 33
Zone 2	36 522 13 11	222 336 82 15	12 486 5 14	271 344 100 14
Zone 3	66 236 17 19	313 001 80 21	11 995 3 13	391 231 100 20
Zone 4	66 936 21 19	233 010 73 16	19 322 6 22	319 268 100 17
Zone 5	51 622 25 15	146 184 70 10	11 247 5 13	209 054 100 11
Zone 6	24 936 29 7	55 829 65 4	5 535 6 6	86 299 100 4
Zone 7	4 617 31 1	9 659 65 1	585 4 1	14 861 100 1
Zone 8	1 537 28 0	3 355 62 0	549 10 1	5 441 100 0
Limite Ile de France	75 43 0	86 49 0	15 8 0	175 100 0
Total	344 643 18 100	1 494 986 78 100	88 930 5 100	1 928 559 100 100

SIGNALETIQUE

REPARTITION DES TITULAIRES DE CARTE ORANGE SELON LE ZONAGE DES COUPONS

Effectif % horizontal % vertical	Zone 1	Zone 2	Zone 3	Zone 4	Zone 5	Zone 6	Zone 7	Zone 8	Limite Ile de France	Total
1/2	504 519 71	178 158 25	22 357 3	2 553 0	1 312 0	975 0	255 0	212 0		710 342 100
	80	66	6	1	1	1	2	4		37
1/3	73 209 19	56 214 14	249 337 64	8 378 2	1 250 0			32 0		388 419 100
	12	21	64	3	1			1		20
1/4	27 833 9	8 245 3	46 293 15	213 297 71	3 587 1	130 0	50 0			299 435 100
	4	3	12	67	2	0	0			16
1/5	21 006 10	9 748 5	10 913 5	17 074 8	138 016 68	6 142 3	158 0	59 0		203 115 100
	3	4	3	5	66	7	1	1		11
1/6	2 268 4	1 256 2	1 595 3	1 815 3	983 2	51 126 84	1 556 3			60 598 100
	0	0	0	1	0	59	10			3
1/7	1 280 10	164 1		482 4		632 5	9 752 75	732 6		13 043 100
	0	0		0		1	66	13		1
1/8	590 10	262 5	71 1	477 8	354 6	65 1	298 5	3 485 61	152 3	5 754 100
	0	0	0	0	0	0	2	64	87	0
2/3		13 772 30	32 055 69	483 1		114 0				46 424 100
		5	8	0		0				2
2/4		1 129 18	1 185 19	3 851 62	67 1					6 233 100
		0	0	1	0					0
3/4		1 447 2	20 131 28	49 603 69	220 0					71 401 100
		1	5	16	0					4
3/5		333 1	5 577 20	3 158 11	18 228 65	868 3	91 0			28 254 100
		0	1	1	9	1	1			1
4/5			1 075 2	16 981 29	39 870 67	1 291 2	24 0			59 241 100
			0	5	19	2	0			3
4/6			53 1	734 11	147 2	5 489 85	45 1			6 468 100
			0	0	0	6	0			0
5/6				78 0	2 537 15	13 757 81	589 3			16 961 100
				0	1	16	4			1
6-7/6-8/7-8						1 225 43	843 30	749 26	23 1	2 840 100
						1	6	14	13	0
Autres coupons	182 2	614 6	589 6	304 3	2 484 25	4 483 45	1 201 12	173 2		10 030 100
	0	0	0	0	1	5	8	3		1
Total	630 886 33	271 344 14	391 231 20	319 268 17	209 054 11	86 299 4	14 861 1	5 441 0	175 0	1 928 559 100
	100	100	100	100	100	100	100	100	100	100

REPARTITION PAR CATEGORIES SOCIO-PROFESSIONNELLES

Effectif % horizontal % vertical	Agriculteur, artisan, commerçant, chef d'entreprise	Prof lib, cadre sup	Prof inter, technicien, contremaître, agent de maîtrise	Employé, personnel de services aux particuliers	Ouvrier	Chômeur	Elève, Etudiant	Retraité, autre inactif	Total
Zone 1	10 253 2 56	198 924 32 48	150 947 24 33	112 923 18 21	43 521 7 23	37 201 6 38	35 130 6 29	41 987 7 43	630 886 100 33
Zone 2	1 731 1 10	42 934 16 10	65 076 24 14	80 053 30 15	21 923 8 11	19 082 7 19	21 284 8 17	19 261 7 20	271 344 100 14
Zone 3	1 315 0 7	71 258 18 17	85 958 22 19	123 633 32 23	52 226 13 27	17 592 5 18	19 370 5 16	19 880 5 20	391 231 100 20
Zone 4	3 585 1 20	51 039 16 12	80 351 25 18	106 340 33 20	32 710 10 17	12 272 4 12	24 522 8 20	8 449 3 9	319 268 100 17
Zone 5	1 034 0 6	31 199 15 8	52 270 25 11	71 569 34 13	25 545 12 13	8 082 4 8	13 998 7 11	5 356 3 6	209 054 100 11
Zone 6	81 0 0	12 301 14 3	18 154 21 4	30 779 36 6	12 568 15 7	4 161 5 4	6 320 7 5	1 935 2 2	86 299 100 4
Zone 7	152 1 1	2 141 14 1	3 111 21 1	5 057 34 1	2 615 18 1	564 4 1	1 077 7 1	144 1 0	14 861 100 1
Zone 8	44 1 0	628 12 0	1 092 20 0	1 802 33 0	1 136 21 1	144 3 0	463 9 0	131 2 0	5 441 100 0
Limite Ile de France		15 8 0	28 16 0	103 59 0				29 17 0	175 100 0
Total	18 194 1 100	410 440 21 100	456 987 24 100	532 259 28 100	192 243 10 100	99 098 5 100	122 165 6 100	97 172 5 100	1 928 559 100 100

REPARTITION PAR CLASSES D'AGES

Effectif % horizontal % vertical	16-17 ans	18-24 ans	25-34 ans	35-44 ans	45-59 ans	60 ans et plus	Total
Zone 1	923 0 8	49 112 8 23	257 432 41 39	113 246 18 26	164 745 26 31	45 429 7 50	630 886 100 33
Zone 2	1 614 1 13	32 914 12 15	93 604 35 14	67 867 25 16	59 728 22 11	15 617 6 17	271 344 100 14
Zone 3	2 388 1 20	40 406 10 19	129 300 33 20	92 885 24 22	108 876 28 21	17 376 4 19	391 231 100 20
Zone 4	4 011 1 33	44 221 14 21	93 223 29 14	72 750 23 17	99 284 31 19	5 779 2 6	319 268 100 17
Zone 5	1 827 1 15	28 933 14 13	60 524 29 9	54 818 26 13	59 808 29 11	3 145 2 3	209 054 100 11
Zone 6	1 054 1 9	15 529 18 7	21 009 24 3	21 323 25 5	24 846 29 5	2 538 3 3	86 299 100 4
Zone 7	172 1 1	2 815 19 1	3 327 22 1	3 954 27 1	4 403 30 1	191 1 0	14 861 100 1
Zone 8	41 1 0	886 16 0	1 269 23 0	1 330 24 0	1 739 32 0	176 3 0	5 441 100 0
Limite Ile de France			54 31 0	25 15 0	95 54 0		175 100 0
Total	12 030 1 100	214 815 11 100	659 742 34 100	428 198 22 100	523 524 27 100	90 250 5 100	1 928 559 100 100

REPARTITION 'HOMMES – FEMMES'

Effectif % horizontal % vertical	Masculin	Féminin	Total
Zone 1	285 707 45 32	345 180 55 33	630 886 100 33
Zone 2	117 784 43 13	153 560 57 15	271 344 100 14
Zone 3	183 534 47 21	207 697 53 20	391 231 100 20
Zone 4	153 942 48 17	165 325 52 16	319 268 100 17
Zone 5	99 129 47 11	109 925 53 11	209 054 100 11
Zone 6	41 258 48 5	45 041 52 4	86 299 100 4
Zone 7	7 177 48 1	7 684 52 1	14 861 100 1
Zone 8	2 556 47 0	2 885 53 0	5 441 100 0
Limite Ile de France	29 16 0	146 84 0	175 100 0
Total	891 115 46 100	1 037 444 54 100	1 928 559 100 100

MOBILITE

NOMBRE DE DEPLACEMENTS HEBDOMADAIRES

	Déplacements motorisés	Déplacements TC	Déplacements TC-CO	Nombre de voyageurs
Zone 1	9 683 668	8 195 870	8 128 615	630 886
Zone 2	4 179 578	3 284 509	3 223 010	271 344
Zone 3	6 003 395	4 324 291	4 279 795	391 231
Zone 4	5 088 471	3 293 809	3 245 059	319 268
Zone 5	3 284 284	2 005 873	1 981 143	209 054
Zone 6	1 312 649	800 400	792 229	86 299
Zone 7	228 098	140 982	140 027	14 861
Zone 8	84 718	50 709	50 100	5 441
Hors Ile de France	2 310	1 676	1 676	175
Total	29 867 171	22 098 118	21 841 651	1 928 559

NOMBRE DE DEPLACEMENTS HEBDOMADAIRES PAR PERSONNE

	Déplacements motorisés	Déplacements TC	Déplacements TC-CO	Nombre de voyageurs
Zone 1	15,35	12,99	12,88	630 886
Zone 2	15,40	12,10	11,88	271 344
Zone 3	15,34	11,05	10,94	391 231
Zone 4	15,94	10,32	10,16	319 268
Zone 5	15,71	9,59	9,48	209 054
Zone 6	15,21	9,27	9,18	86 299
Zone 7	15,35	9,49	9,42	14 861
Zone 8	15,57	9,32	9,21	5 441
Hors Ile de France	13,20	9,58	9,58	175
Total	15,49	11,46	11,33	1 928 559

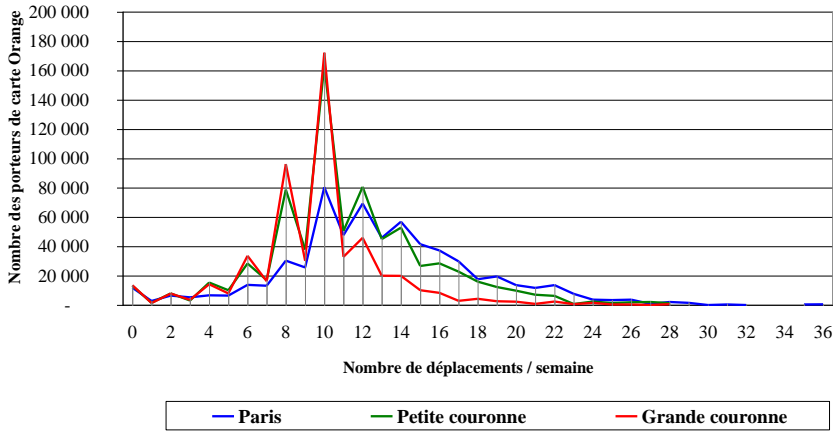
MOTIF DES DEPLACEMENTS EFFECTUES EN TC, AVEC UNE CARTE ORANGE VALIDE

Effectif % horizontal % vertical	Domicile/Travail fixe (ou retour)	Domicile/Étude (ou retour)	Domicile/autre lieu (ou retour)	Lieu de travail /autre lieu (ou retour)	Autre	Total
Zone 1	3 740 666 46 30	160 477 2 24	2 985 502 37 50	779 323 10 41	462 647 6 47	8 128 615 100 37
Zone 2	1 601 616 50 13	115 751 4 17	1 053 189 33 18	269 534 8 14	182 919 6 19	3 223 010 100 15
Zone 3	2 637 994 62 21	137 340 3 20	1 040 695 24 17	322 054 8 17	141 711 3 15	4 279 795 100 20
Zone 4	2 181 998 67 18	150 524 5 22	528 342 16 9	278 502 9 15	105 692 3 11	3 245 059 100 15
Zone 5	1 404 324 71 11	68 266 3 10	276 908 14 5	168 811 9 9	62 834 3 6	1 981 143 100 9
Zone 6	579 719 73 5	39 866 5 6	104 983 13 2	53 650 7 3	14 010 2 1	792 229 100 4
Zone 7	110 817 79 1	3 819 3 1	11 542 8 0	10 016 7 1	3 834 3 0	140 027 100 1
Zone 8	36 562 73 0	2 538 5 0	4 235 8 0	4 354 9 0	2 411 5 0	50 100 100 0
Limite Ile de France	1 605 96 0		12 1 0	59 4 0		1 676 100 0
Total	12 300 000 56 100	678 582 3 100	6 005 407 27 100	1 886 302 9 100	976 059 4 100	21 840 000 100 100

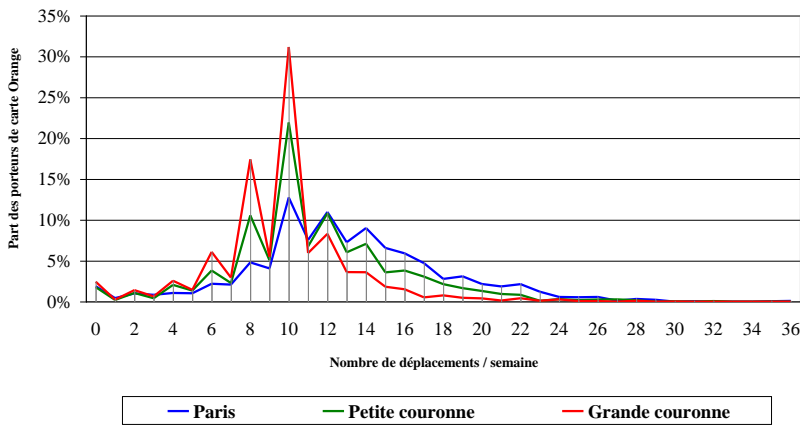
	75 Paris	Petite couronne	Grande couronne	Total
Retour au domicile	40%	43%	43%	42%
Aller au travail/études	33%	38%	45%	38%
Affaires personnelles/Santé, Notaire, Mairie	3%	2%	2%	3%
Loisirs	15%	10%	6%	11%
Courses/Achats	7%	6%	3%	6%
Aller chercher ou accompagner une personne	1%	1%	1%	1%
Total	100%	100%	100%	100%

DISPERSION DES DEPLACEMENTS EFFECTUES EN TC, AVEC UNE CARTE ORANGE VALIDE

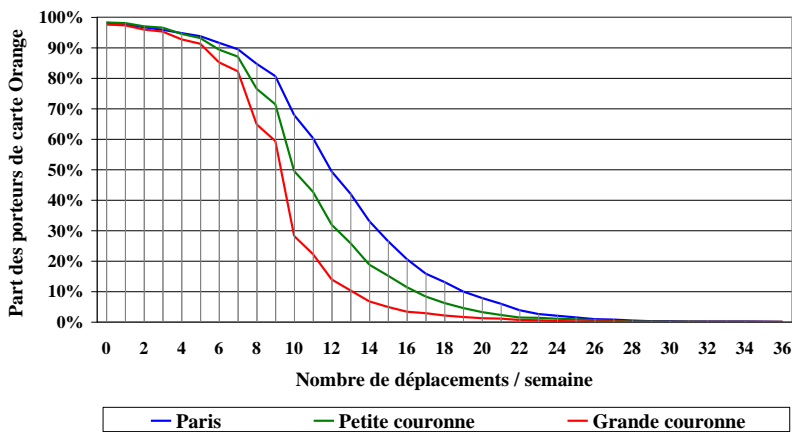
Dispersion des déplacements réalisés en TC,
avec une carte Orange valide



Dispersion des déplacements réalisés en TC,
avec une carte Orange valide



Dispersion des déplacements TC réalisés avec une carte Orange valide



ZONES TRAVERSEES LORS DES DEPLACEMENTS EFFECTUES EN TC, AVEC UNE CARTE ORANGE VALIDE

Ce tableau présente les zones d'origine et de destination des déplacements réalisés avec une carte Orange valide, pour les titulaires de coupon comprenant la zone 1.

Zones traversées lors des déplacements										Type de coupons carte Orange									
										1-2	1-3	1-4	1-5	1-6	1-7	1-8			
Paris - Paris	1-1										66%	13%	10%	10%	7%	14%	10%		
	1-2										23%	4%	2%	2%	1%	1%	1%		
	1-3										6%	53%	4%	3%	2%	1%	4%		
	1-4												54%	4%	1%	4%	4%		
Banlieue Paris	1-5													51%	3%	1%	2%		
	1-6													63%	4%				
	1-7														57%	4%	3%		
	1-8																44%		
Banlieue Banlieue	3-3											12%	2%	1%			6%		
	4-4												4%	1%			1%		
	2-3											5%							
	3-4												4%	1%	1%				
	Autre										2%	1%	3%	11%	7%	4%	4%		
Banlieue - Paris - Banlieue	2-1-3										1%	5%					1%		
	2-1-7															6%			
	3-1-3											7%	1%						
	3-1-4												9%	1%	7%				
	3-1-5																		
	3-1-6														6%				
	3-1-7															6%	1%		
	3-1-8																10%		
	Autre										1%	1%	6%	7%	7%	2%	9%		