



© Christophe Recoura/Île-de-France Mobilités

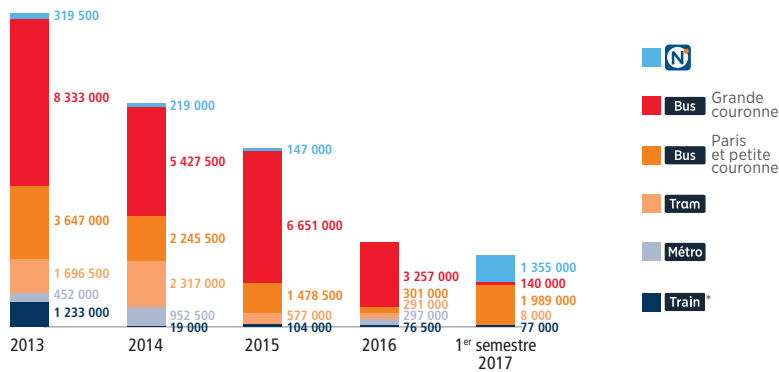


Les transports en commun

Offre • L'offre supplémentaire créée

Nombre de kilomètres commerciaux contractuels nouveaux

Source : Île-de-France Mobilités

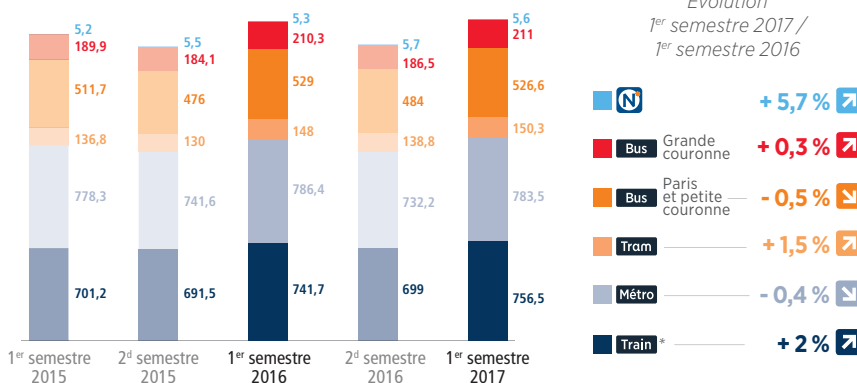


Note de lecture : pour une ligne mise en service en cours d'année n, c'est l'offre d'une année complète d'exploitation (n+1) qui est comptée pour l'année n.

Fréquentation • Le trafic en millions de voyages

Nombre de voyages par mode

Source : Île-de-France Mobilités, RATP et SNCF



* Le mode Train inclut désormais les trains et les RER.

Les indicateurs conjoncturels

4 199 000

Nombre d'emplois salariés en Île-de-France au 1^{er} semestre 2017 en hausse de 1,9 % par rapport au 1^{er} semestre 2016.

Source : Insee

8,2 %

Taux de chômage en Île-de-France au 1^{er} semestre 2017, - 5,7 points par rapport au 1^{er} semestre 2016.

Source : Insee

Évolutions tarifaires des titres de transport

+ 3 %

Évolution moyenne des tarifs appliquée le 1^{er} août 2016.

Janvier 2017

Mise en œuvre du forfait antipollution.

Évolution des ventes de titres de transport

+ 4 %

Taux d'évolution en volume des ventes de tickets au voyage* par rapport au 1^{er} semestre 2016.

+ 5 %

Taux d'évolution en volume des ventes de forfaits longs** par rapport au 1^{er} semestre 2016.

* Tickets origine-destination, Tickets t+ et tickets d'accès à bord.

** Navigo Annuel, Mois et Semaine, Navigo Solidarité Mois et Semaine, imagine R et Améthyste.

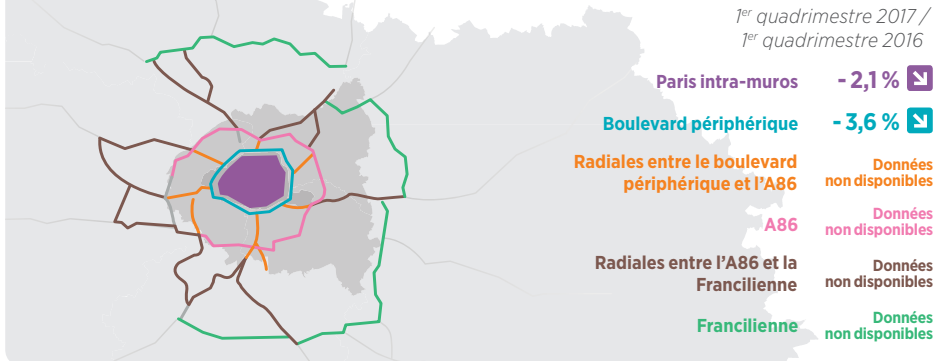


Les modes individuels

Trafic • La circulation des véhicules

Évolution semestrielle des véhicules x km*

Source : DRIEA-DIRIF, Ville de Paris

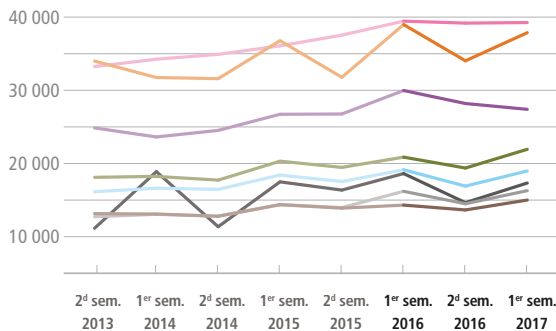


* Véhicules x km par heure entre 7h et 21h ramenés au km d'axe instrumenté (pour Paris intra-muros et boulevard périphérique), entre 6h et 20h pour les autres axes.

Voiture • Les immatriculations de voitures neuves

Évolution du nombre d'immatriculations de voitures neuves

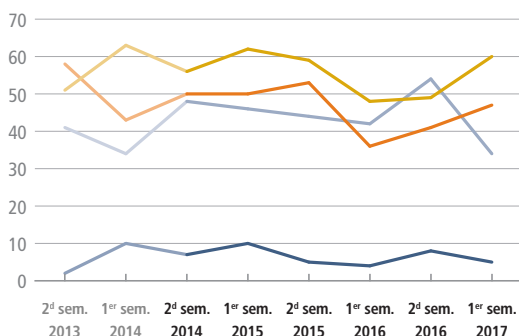
Source : Service de l'Observation et des Statistiques du Ministère de l'Écologie, du Développement durable et de l'Énergie



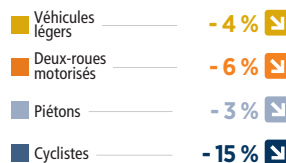
Sécurité • Le nombre de tués*

Catégories d'usagers tués dans un accident corporel de la circulation en Île-de-France

Source : DRIEA, Observatoire régional de la sécurité routière



Évolution entre les périodes du 01/07/2015 au 01/01/2017 et du 01/07/2014 au 30/06/2016



Baisse globale -6% ↓

* Personnes décédées dans les 30 jours suivant l'accident.

Carburant

Évolution
1^{er} semestre 2017 /
1^{er} semestre 2016

Prix moyen TTC

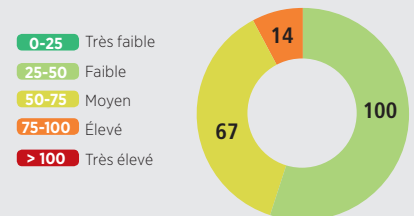
Gazole	1,23 €/L	+15% ↑
Super SP 95	1,39 €/L	+7% ↑
Super SP 98	1,45 €/L	+8% ↑
GPL	0,74 €/L	+4% ↑

Source : Ministère de l'Environnement, de l'Énergie et de la Mer

Qualité de l'air

Indice européen Citeair

Répartition en nombre de jours selon l'indice de pollution pour l'agglomération parisienne, au 1^{er} semestre 2017.



L'indice Citeair mesure la pollution de l'air en prenant en compte les polluants réglementés (particules PM10, dioxyde d'azote NO₂ et ozone) et les particules fines (PM_{2,5}).

Source : Airparif



© Christophe Recoura/ Île-de-France Mobilités

Les publications de l'Omnil sont le fruit d'un partenariat entre les différents acteurs de la mobilité en Île-de-France. Cette note de conjoncture a été réalisée par Île-de-France Mobilités.

rapport