



© William Beaucardet/STIF.

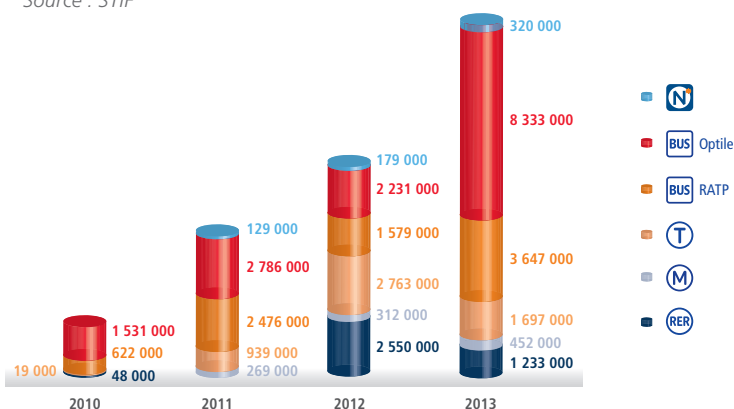


Les transports en commun

Offre • L'offre supplémentaire créée

Nombre de kilomètres commerciaux contractuels nouveaux

Source : STIF

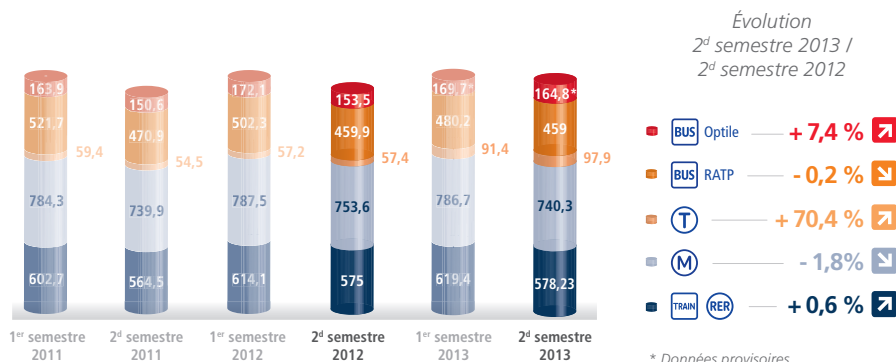


Note de lecture : pour une ligne mise en service en cours d'année n, c'est l'offre d'une année complète d'exploitation (n+1) qui est comptée pour l'année n.

Fréquentation • Le trafic en millions de voyages

Nombre de voyages par mode

Source : STIF, RATP, SNCF et OPTILE



* Données provisoires.

Les indicateurs conjoncturels

4 071 000 ↗

Nombre d'emplois salariés en Île-de-France au 2^d semestre 2013 en augmentation de 0,2 % par rapport au 2^d semestre 2012.

Source : INSEE

8,7 % ↗

Taux de chômage en Île-de-France au 2^d semestre 2013, + 0,3 point par rapport au 2^d semestre 2012.

Source : INSEE

Évolutions tarifaires des titres de transport

+ 2,9 %

Évolution moyenne des tarifs appliquée le 1^{er} janvier 2013.

Du 13 juillet au 18 août 2013

Mise en œuvre du dézouage estival pour les forfaits Navigo Annuel, Navigo Mois, Solidarité Transport Mois et Améthyste.

Évolution des ventes de titres de transport

- 2,9 %

Taux d'évolution en volume des ventes de billets au voyage* par rapport au 2^d semestre 2012.

+ 0,7 %

Taux d'évolution en volume des ventes de forfaits longs** par rapport au 2^d semestre 2012.

* Billets Origine-Destination, tickets t+ et tickets à bord.

** Navigo Annuel, Mois et Semaine, Forfaits Solidarité Transport Mois et Semaine, imagine R, Améthyste, Émeraude et Police.

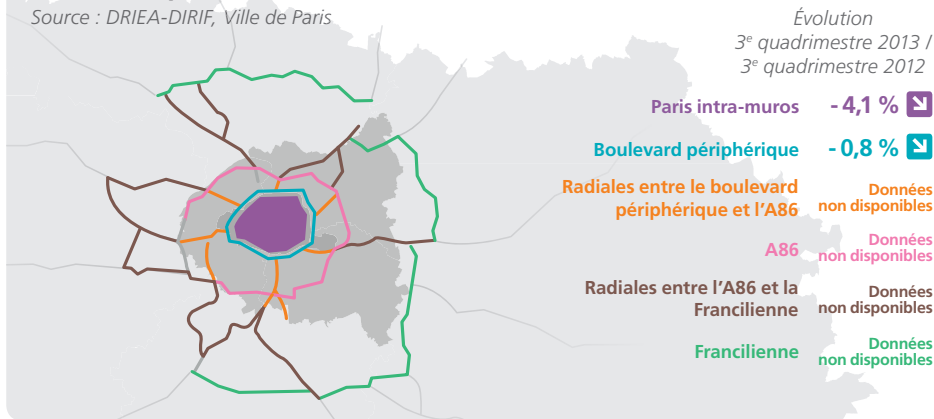


Les modes individuels

Trafic • La circulation des véhicules

Évolution quadrimestrielle des véhicules x km*

Source : DRIEA-DIRIF, Ville de Paris

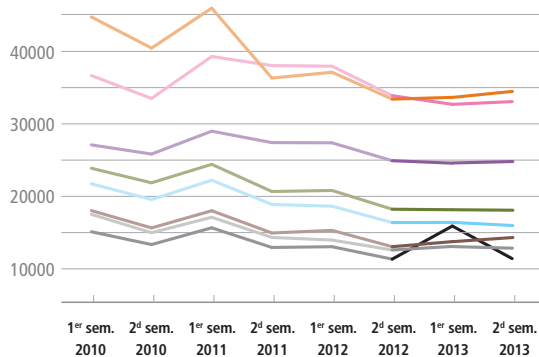


* Véhicules x km par heure entre 7h et 21h ramenés au km d'axe instrumenté (pour Paris intra-muros et boulevard périphérique), entre 6h et 20h pour les autres axes.

Voiture • Les immatriculations de voitures neuves

Évolution du nombre d'immatriculations de voitures neuves

Source : Comité des Constructeurs Français d'Automobiles



Évolution
2^d semestre 2013 /
2^d semestre 2012

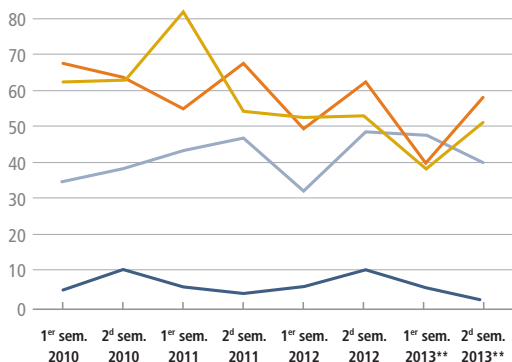
Yvelines	+1,8 %
Hauts-de-Seine	-2,1 %
Paris	+0,2 %
Seine-et-Marne	-0,3 %
Essonne	-0,4 %
Val d'Oise	+1 %
Val-de-Marne	+0,8 %
Seine-St-Denis	-0,6 %

Baisse globale -0,4 %

Sécurité • Le nombre de tués*

Catégories d'usagers tués dans un accident corporel de la circulation en Île-de-France

Source : DRIEA, Observatoire régional de la sécurité routière



Évolution entre les périodes
du 01/01/2012 au 31/12/2013
et du 01/01/2011 au 31/12/2012

Voiture	-24 %
Motocyclette	-12 %
Piéton	-2 %
Bicyclette	-8 %

* Personnes décédées dans les 30 jours suivant l'accident.

** Données provisoires.

Carburant

Évolution
2^d semestre 2013 /
2^d semestre 2012

Prix moyen TTC

Gazole	1,34 €/L	-3 %
Super SP 95	1,51 €/L	-2 %
Super SP 98	1,57 €/L	-2 %

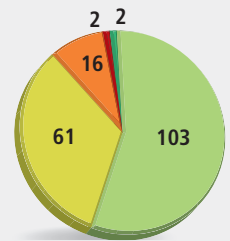
Source : Ministère de l'Écologie, du Développement durable et de l'Énergie

Qualité de l'air

Indice européen Citeair

Répartition en nombre de jours selon l'indice de pollution pour l'agglomération parisienne, au 2^d semestre 2013.

0-25	Très faible
25-50	Faible
50-75	Moyen
75-100	Élevé
>100	Très élevé



L'indice Citeair mesure la pollution de l'air en prenant en compte les polluants réglementés (particules PM10, dioxyde d'azote NO₂ et ozone) et les particules fines (PM2,5).

Source : Airparif



© Claire Curt/STIF.

Les publications de l'Omnil sont le fruit d'un partenariat entre les différents acteurs de la mobilité en Île-de-France. Cette note de conjoncture a été réalisée par le STIF.

républic