



© Christophe Recoura/STIF

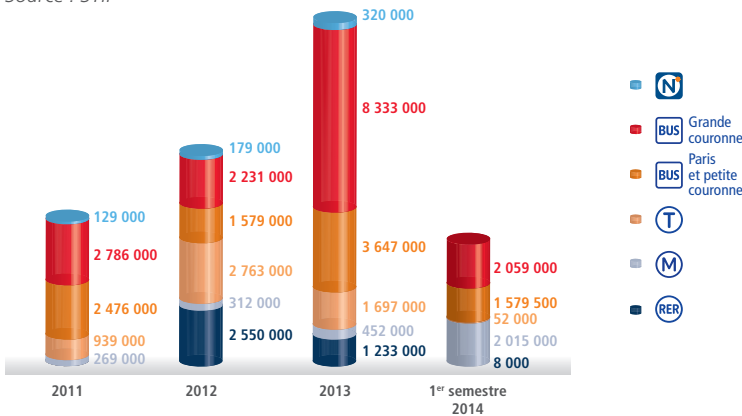


## Les transports en commun

### Offre • L'offre supplémentaire créée

#### Nombre de kilomètres commerciaux contractuels nouveaux

Source : STIF

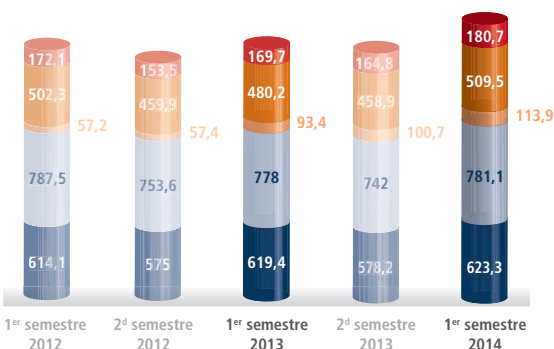


Note de lecture : pour une ligne mise en service en cours d'année n, c'est l'offre d'une année complète d'exploitation (n+1) qui est comptée pour l'année n.

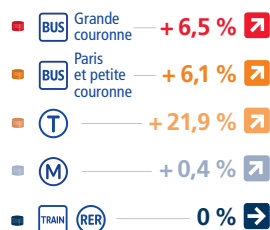
### Fréquentation • Le trafic en millions de voyages

#### Nombre de voyages par mode

Source : STIF, RATP et SNCF



Évolution  
1<sup>er</sup> semestre 2014 /  
1<sup>er</sup> semestre 2013



### Les indicateurs conjoncturels

4 078 000 ↗

Nombre d'emplois salariés en Île-de-France au 1<sup>er</sup> semestre 2014 en augmentation de 0,3 % par rapport au 1<sup>er</sup> semestre 2013.

Source : INSEE

8,6 % ↘

Taux de chômage en Île-de-France au 1<sup>er</sup> semestre 2014, - 0,1 point par rapport au 1<sup>er</sup> semestre 2013.

Source : INSEE

### Évolutions tarifaires des titres de transport

+ 2,4 %

Évolution moyenne des tarifs appliquée le 1<sup>er</sup> janvier 2014.

### Vacances de printemps 2014

Mise en œuvre du dézonage pendant les petites vacances scolaires pour les forfaits Navigo Annuel, Navigo Mois, Solidarité Transport Mois et Améthyste.

### Évolution des ventes de titres de transport

- 3,2 %

Taux d'évolution en volume des ventes de billets au voyage\* par rapport au 1<sup>er</sup> semestre 2013.

+ 0,4 %

Taux d'évolution en volume des ventes de forfaits longs\*\* par rapport au 1<sup>er</sup> semestre 2013.

\* Billets Origine-Destination, tickets t+ et tickets à bord.

\*\* Navigo Annuel, Mois et Semaine, forfaits Solidarité Transport Mois et Semaine, imagine R, Améthyste, Émeraude et Police.

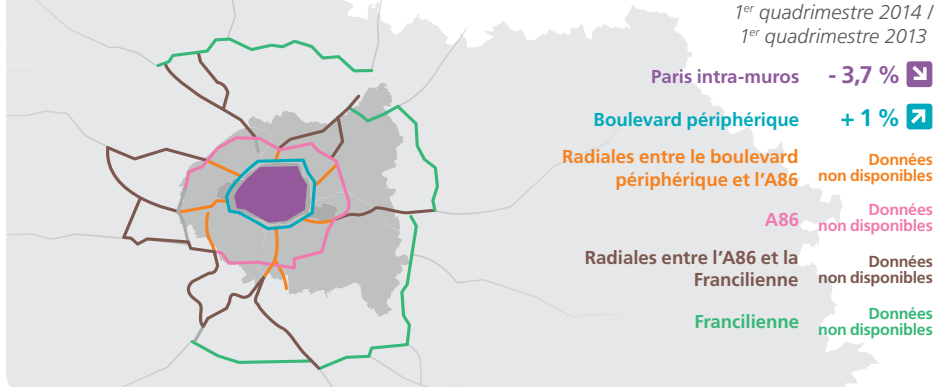


## Les modes individuels

### Trafic • La circulation des véhicules

#### Évolution quadrimestrielle des véhicules x km\*

Source : DRIEA-DIRIF, Ville de Paris

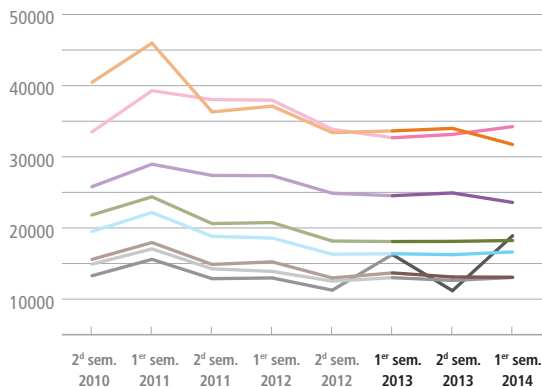


\* Véhicules x km par heure entre 7h et 21h ramenés au km d'axe instrumenté (pour Paris intra-muros et boulevard périphérique), entre 6h et 20h pour les autres axes.

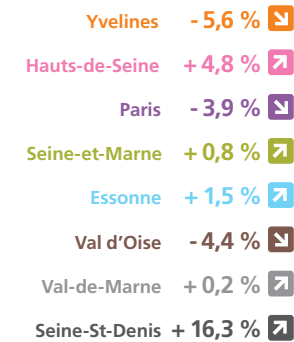
### Voiture • Les immatriculations de voitures neuves

#### Évolution du nombre d'immatriculations de voitures neuves

Source : Comité des Constructeurs Français d'Automobiles



Évolution 1<sup>er</sup> semestre 2014 / 1<sup>er</sup> semestre 2013

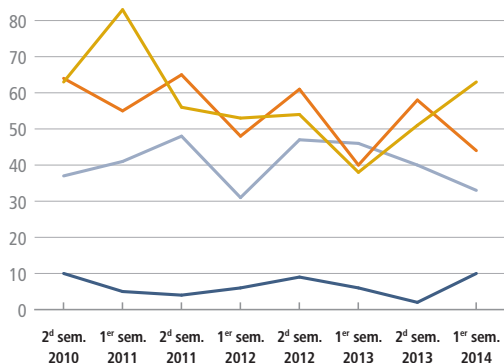


Hausse globale + 0,7 %

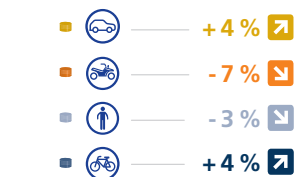
### Sécurité • Le nombre de tués\*

#### Catégories d'usagers tués dans un accident corporel de la circulation en Île-de-France

Source : DRIEA, Observatoire régional de la sécurité routière



Évolution entre les périodes du 01/07/2012 au 30/06/2014 et du 01/07/2011 au 30/06/2013



\* Personnes décédées dans les 30 jours suivant l'accident.

### Carburant

Évolution 1<sup>er</sup> semestre 2014 / 1<sup>er</sup> semestre 2013

Prix moyen TTC

Gazole : 1,32 €/L - 3 %

Super SP 95 : 1,51 €/L - 3 %

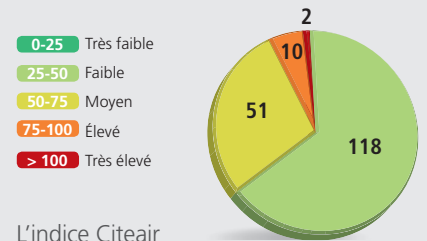
Super SP 98 : 1,57 €/L - 3 %

Source : Ministère de l'Écologie, du Développement durable et de l'Énergie

### Qualité de l'air

#### Indice européen Citeair

Répartition en nombre de jours selon l'indice de pollution pour l'agglomération parisienne, au 1<sup>er</sup> semestre 2014.



L'indice Citeair mesure la pollution de l'air en prenant en compte les polluants réglementés (particules PM10, dioxyde d'azote NO<sub>2</sub> et ozone) et les particules fines (PM2,5).

Source : Airparif



© David Delaporte/STIF

Les publications de l'Omnil sont le fruit d'un partenariat entre les différents acteurs de la mobilité en Île-de-France. Cette note de conjoncture a été réalisée par le STIF.

rapport