



© Christophe Recoura/STIF.

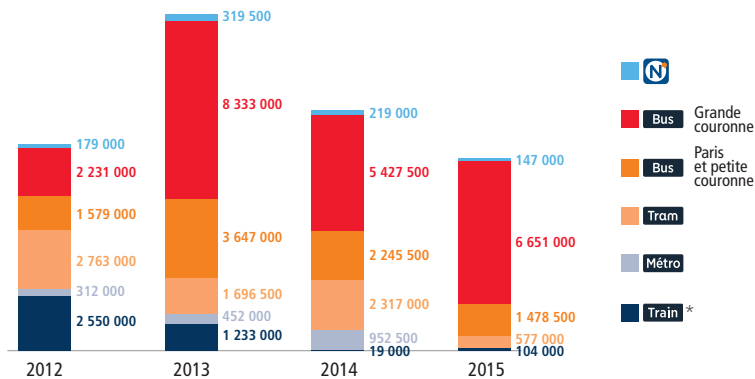


## Les transports en commun

### Offre • L'offre supplémentaire créée

#### Nombre de kilomètres commerciaux contractuels nouveaux

Source : STIF

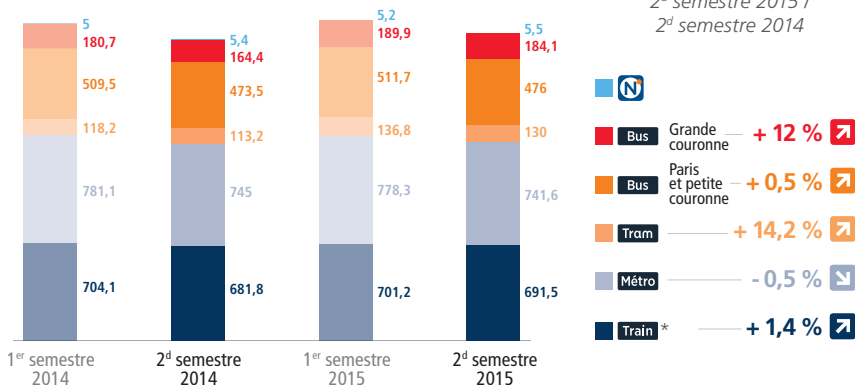


Note de lecture : pour une ligne mise en service en cours d'année n, c'est l'offre d'une année complète d'exploitation (n+1) qui est comptée pour l'année n.

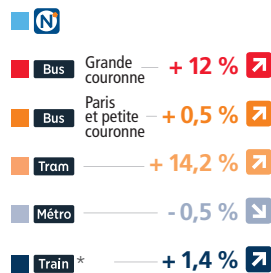
### Fréquentation • Le trafic en millions de voyages

#### Nombre de voyages par mode

Source : STIF, RATP et SNCF



Évolution  
2<sup>d</sup> semestre 2015 /  
2<sup>d</sup> semestre 2014



Note de lecture : depuis 2015, la SNCF a mis en place une nouvelle méthode « Cab Tendances » pour calculer le trafic sur son réseau. Les données de trafic 2014 ont été réévaluées en fonction de cette nouvelle méthode et diffèrent donc des données présentées dans les précédentes publications Tendances.

\* Le mode Train inclut désormais les trains et les RER.

### Les indicateurs conjoncturels

4 109 000 ↗

Nombre d'emplois salariés en Île-de-France au 2<sup>d</sup> semestre 2015 en hausse de 0,8 % par rapport au 2<sup>d</sup> semestre 2014.

Source : Insee

8,9 % ↘

Taux de chômage en Île-de-France au 2<sup>d</sup> semestre 2015, - 0,1 point par rapport au 2<sup>d</sup> semestre 2014.

Source : Insee

### Évolutions tarifaires des titres de transport

Mise en œuvre des forfaits Navigo et imagine R « Toutes zones ».

### Évolution des ventes de titres de transport

85 %

des forfaits vendus avant la mise en œuvre du tarif unique ont été remplacés par des forfaits « Toutes zones ».

- 11,6 %

Taux d'évolution en volume des ventes de tickets au voyage\* par rapport au 2<sup>d</sup> semestre 2014.

Cette baisse inclut les effets des jours de gratuité de novembre pour la COP 21 et les effets de la mise en œuvre des forfaits « Toutes zones » ; en effet, d'anciens utilisateurs de tickets (porteurs d'un forfait Navigo zone à zone ou non) ont opté pour un forfait « Toutes zones ».

\* Tickets Origine-Destination, tickets t+ et tickets à bord.

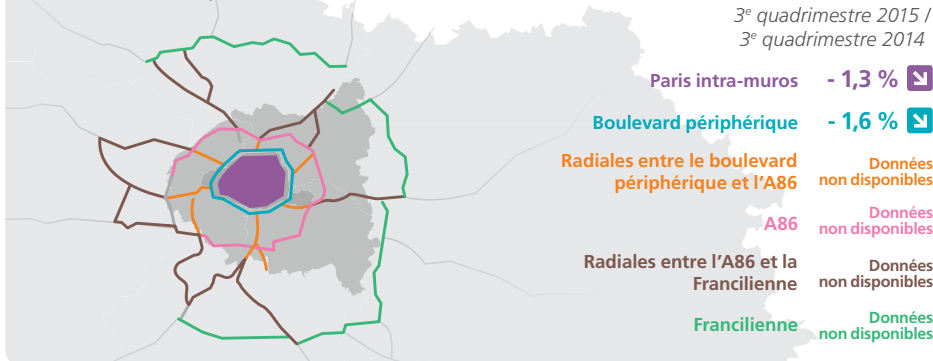


## Les modes individuels

### Trafic • La circulation des véhicules

#### Évolution quadrimestrielle des véhicules x km\*

Source : DRIEA-DIRIF, Ville de Paris

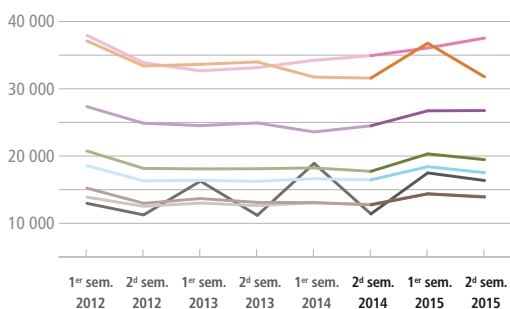


\* Véhicules x km par heure entre 7h et 21h ramenés au km d'axe instrumenté (pour Paris intra-muros et boulevard périphérique), entre 6h et 20h pour les autres axes.

### Voiture • Les immatriculations de voitures neuves

#### Évolution du nombre d'immatriculations de voitures neuves

Source : Service de l'Observation et des Statistiques du Ministère de l'Écologie, du Développement durable et de l'Énergie

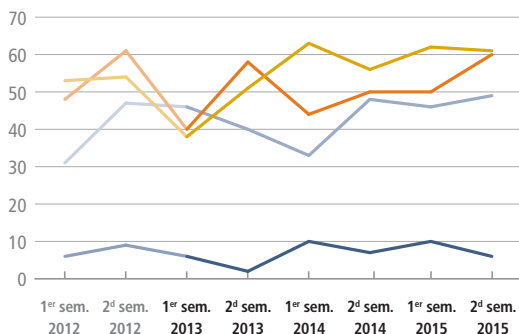


\* Croissance importante due à de fortes immatriculations en décembre 2015 (notamment par les loueurs de voitures).

### Sécurité • Le nombre de tués\*

#### Catégories d'usagers tués dans un accident corporel de la circulation en Île-de-France

Source : DRIEA, Observatoire régional de la sécurité routière



Évolution entre les périodes du 01/01/2014 au 31/12/2015 et du 01/01/2013 au 31/12/2014

\* Personnes décédées dans les 30 jours suivant l'accident.  
\*\* Hausse de 25 à 33 tués sur les périodes considérées.

### Carburant

Évolution  
2<sup>d</sup> semestre 2015 /  
2<sup>d</sup> semestre 2014

Prix moyen TTC

Gazole : **1,10 €/L** - 12 %

Super SP 95 : **1,32 €/L** - 9 %

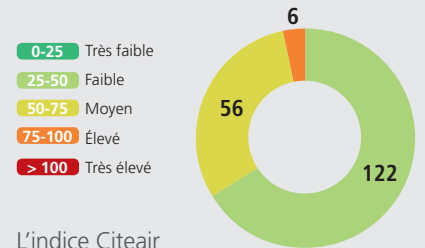
Super SP 98 : **1,39 €/L** - 9 %

Source : Ministère de l'Environnement, de l'Énergie et de la Mer

### Qualité de l'air

#### Indice européen Citeair

Répartition en nombre de jours selon l'indice de pollution pour l'agglomération parisienne, au 2<sup>d</sup> semestre 2015.



L'indice Citeair mesure la pollution de l'air en prenant en compte les polluants réglementés (particules PM10, dioxyde d'azote NO<sub>2</sub> et ozone) et les particules fines (PM2,5).

Source : Airparif



© David Delaporte/STIF

Les publications de l'Omnil sont le fruit d'un partenariat entre les différents acteurs de la mobilité en Île-de-France. Cette note de conjoncture a été réalisée par le STIF.

rapport