



© Christophe Recoura/STIF.

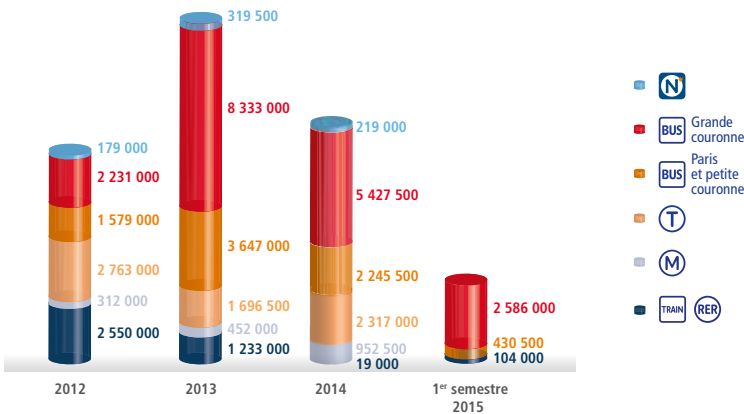


## Les transports en commun

### Offre • L'offre supplémentaire créée

#### Nombre de kilomètres commerciaux contractuels nouveaux

Source : STIF

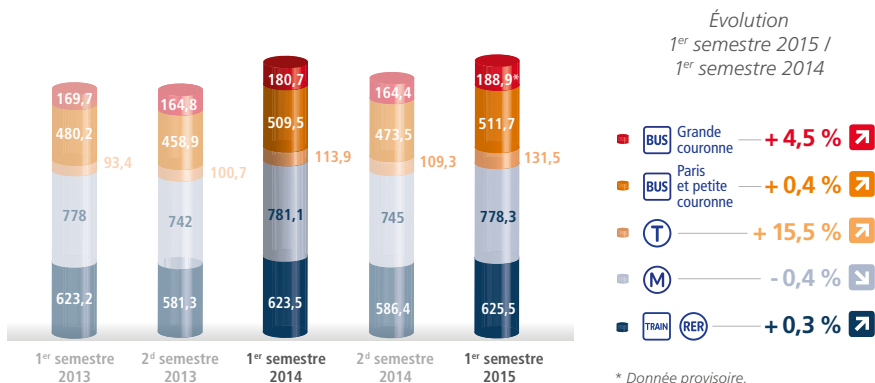


Nota : pour une ligne mise en service en cours d'année n, c'est l'offre d'une année complète d'exploitation (n+1) qui est comptée pour l'année n.

### Fréquentation • Le trafic en millions de voyages

#### Nombre de voyages par mode

Source : STIF, RATP et SNCF



\* Donnée provisoire.

### Les indicateurs conjoncturels

4 079 000 →

Nombre d'emplois salariés en Île-de-France au 1<sup>er</sup> semestre 2015 en stagnation par rapport au 1<sup>er</sup> semestre 2014.

Source : INSEE

8,8 % ↗

Taux de chômage en Île-de-France au 1<sup>er</sup> semestre 2015, +0,1 point par rapport au 1<sup>er</sup> semestre 2014.

Source : INSEE

### Évolutions tarifaires des titres de transport

+ 3,2 %

Évolution moyenne des tarifs appliquée le 1<sup>er</sup> janvier 2015.

### Évolution des ventes de titres de transport

+ 0,5 %

Taux d'évolution en volume des ventes de forfaits longs\* par rapport au 1<sup>er</sup> semestre 2014.

- 0,9 %

Taux d'évolution en volume des ventes de billets au voyage\*\* par rapport au 1<sup>er</sup> semestre 2014. Cette baisse inclut les effets des jours de gratuité mis en place au 1<sup>er</sup> semestre 2015.

\* Navigo Annuel, Mois et Semaine, forfaits Solidarité Transport Mois et Semaine, imagine R, Améthyste, émeraude et Police.

\*\* Billets Origine-Destination, tickets t+ et tickets à bord.

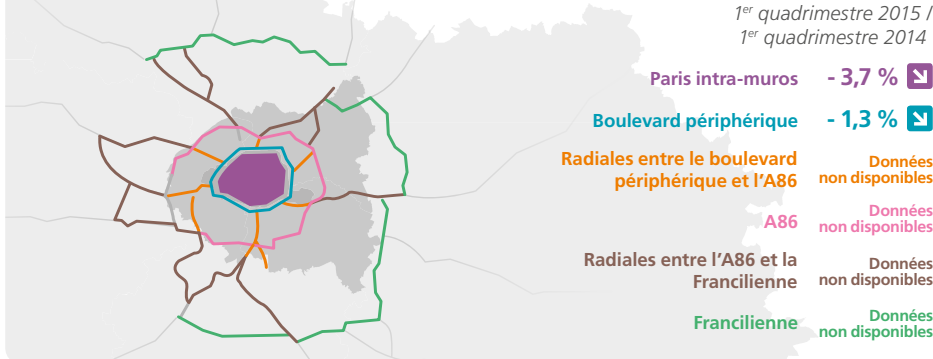


## Les modes individuels

### Trafic • La circulation des véhicules

#### Évolution quadrimestrielle des véhicules x km\*

Source : DRIEA-DIRIF, Ville de Paris

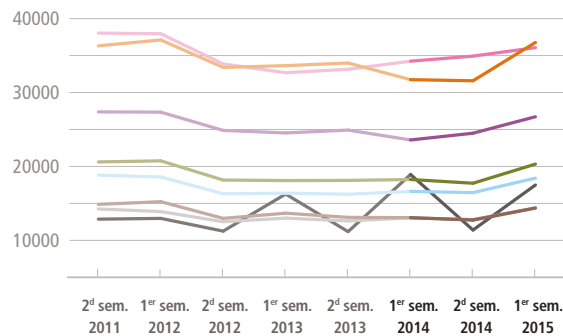


\* Véhicules x km par heure entre 7h et 21h ramenés au km d'axe instrumenté (pour Paris intra-muros et boulevard périphérique), entre 6h et 20h pour les autres axes.

### Voiture • Les immatriculations de voitures neuves

#### Évolution du nombre d'immatriculations de voitures neuves

Source : Service de l'Observation et des Statistiques du Ministère de l'Écologie, du Développement durable et de l'Énergie

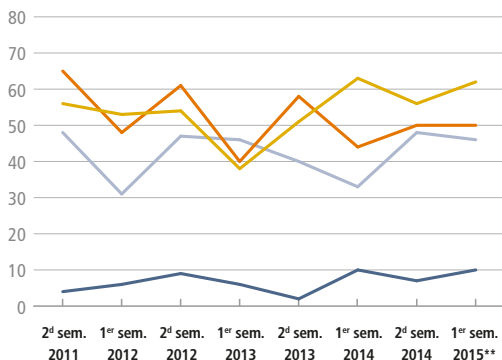


Nota : la hausse des immatriculations de voitures neuves entre le 1<sup>er</sup> semestre 2014 et le 1<sup>er</sup> semestre 2015 a principalement concerné les immatriculations de véhicules de société.

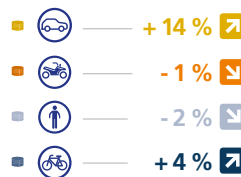
### Sécurité • Le nombre de tués\*

#### Catégories d'usagers tués dans un accident corporel de la circulation en Île-de-France

Source : DRIEA, Observatoire régional de la sécurité routière



Évolution entre les périodes du 01/07/2013 au 30/06/2015 et du 01/07/2012 au 30/06/2014



\* Personnes décédées dans les 30 jours suivant l'accident.  
\*\* Données provisoires.

### Carburant

Évolution 1<sup>er</sup> semestre 2015 / 1<sup>er</sup> semestre 2014

Prix moyen TTC

Gazole : **1,19 €/L** - 9 %

Super SP 95 : **1,38 €/L** - 3 %

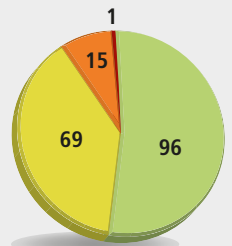
Super SP 98 : **1,44 €/L** - 3 %

Source : Ministère de l'Écologie, du Développement durable et de l'Énergie

### Qualité de l'air

#### Indice européen Citeair

Répartition en nombre de jours selon l'indice de pollution pour l'agglomération parisienne, au 1<sup>er</sup> semestre 2015.



L'indice Citeair mesure la pollution de l'air en prenant en compte les polluants réglementés (particules PM10, dioxyde d'azote NO<sub>2</sub> et ozone) et les particules fines (PM2,5).

Source : Airparif



© Christophe Recoura/STIF.

Les publications de l'Omnil sont le fruit d'un partenariat entre les différents acteurs de la mobilité en Île-de-France. Cette note de conjoncture a été réalisée par le STIF.

rapport