



© Christophe Recoura/STIF.



© Christophe Recoura/STIF.

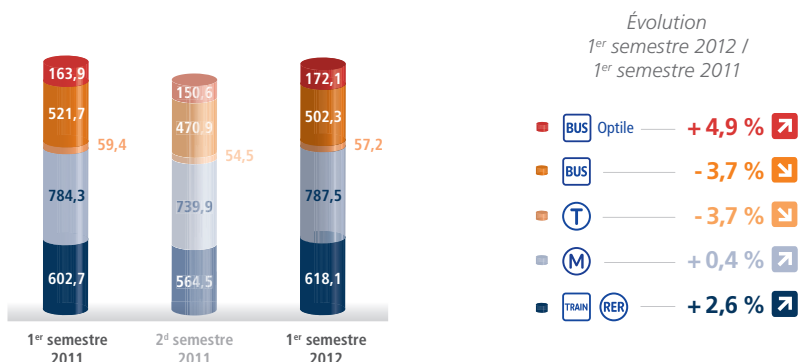


## Les transports en commun

### Fréquentation • Le trafic en millions de voyages

#### Évolution du nombre de voyages par mode

Source : STIF d'après RATP, SNCF et OPTILE



### Les indicateurs conjoncturels

↗ 4 083 000

Nombre d'emplois salariés en Île-de-France au 1<sup>er</sup> semestre 2012 en augmentation de 1,1 % par rapport au 1<sup>er</sup> semestre 2011.

Source : INSEE

↗ 8,6 %

Taux de chômage en Île-de-France au 1<sup>er</sup> semestre 2012, + 0,4 point par rapport au 1<sup>er</sup> semestre 2011.

Source : INSEE

### Évolutions tarifaires des titres de transport

+ 3,6 %

Évolution moyenne des tarifs entre le 1<sup>er</sup> juillet 2011 et le 30 juin 2012 inclus.

+ 1,5 point

Hausse de la TVA de 5,5 % à 7 % au 1<sup>er</sup> janvier 2012.

### Évolution des ventes de titres de transport

- 1,3 %

Taux d'évolution en volume des ventes de billets au voyage\* par rapport au 1<sup>er</sup> semestre 2011.

+ 1,6 %

Taux d'évolution en volume des ventes de forfaits longs\*\* par rapport au 1<sup>er</sup> semestre 2011.

(\*) : billets Origine-Destination, tickets t+ et tickets à bord.

(\*\*) : Navigo Annuel, Mois et Semaine, Forfaits Solidarité Transports Mois et Semaine, imagine R, Améthyste, Émeraude et Police.

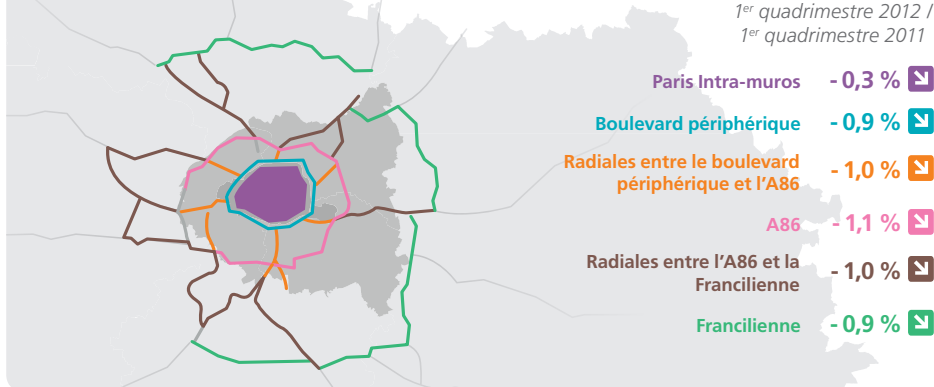


## Les modes individuels

### Trafic • La circulation des véhicules

#### Évolution quadrimestrielle des véhicules x km\*

Source : DRIEA-DIRIF, Ville de Paris

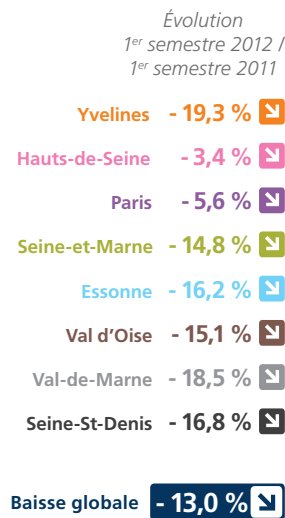
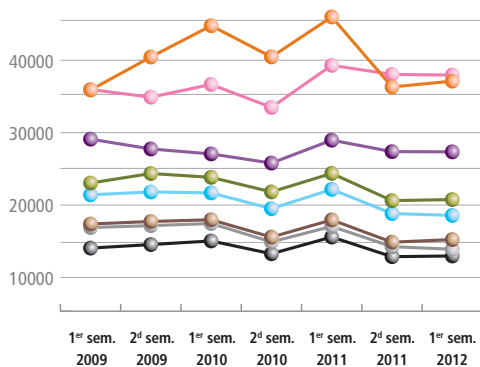


\*Véhicules x km par heure entre 7 h et 21 h ramenés au km d'axe instrumenté (pour Paris Intra-muros et Boulevard périphérique), entre 6 h et 20 h pour les autres axes.

### Voiture • Les immatriculations de voitures neuves

#### Évolution du nombre d'immatriculations de voitures neuves

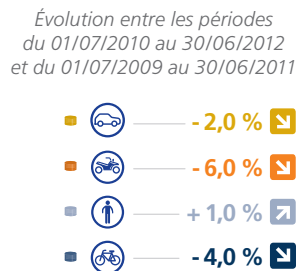
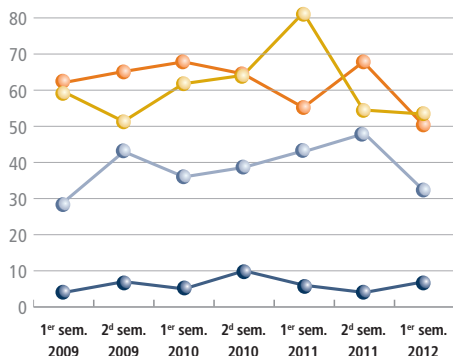
Source : Comité des Constructeurs Français d'Automobiles



### Sécurité • Le nombre de tués\*

#### Catégories d'usagers tués dans un accident corporel de la circulation en Île-de-France

Source : DRIEA, Observatoire régional de la sécurité routière



\* Personnes décédées dans les 30 jours suivant l'accident.

### Carburant

Évolution  
1<sup>er</sup> semestre 2012 /  
1<sup>er</sup> semestre 2011

Prix moyen TTC

Gazole: 1,41€/L

↗ +6,0 %

Super SP 95: 1,59€/L

↗ +6,0 %

Super SP 98: 1,64€/L

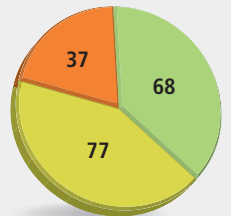
↗ +6,0 %

Source : Ministère de l'Écologie, du Développement durable et de l'Énergie

### Qualité de l'air

#### Indice européen Citeair

Répartition en nombre de jours selon l'indice de pollution pour l'agglomération parisienne, au 1<sup>er</sup> semestre 2012.



L'indice Citeair fournit des informations sur la qualité générale de l'air en prenant en compte les polluants réglementés (particules PM10, dioxyde d'azote NO<sub>2</sub> et ozone) et les particules fines (PM2,5).

Source : Airparif



© Claire Curt/STIF.

Les publications de l'Omnil sont le fruit d'un partenariat entre les différents acteurs de la mobilité en Île-de-France. Cette note de conjoncture a été réalisée par le STIF.

rapport